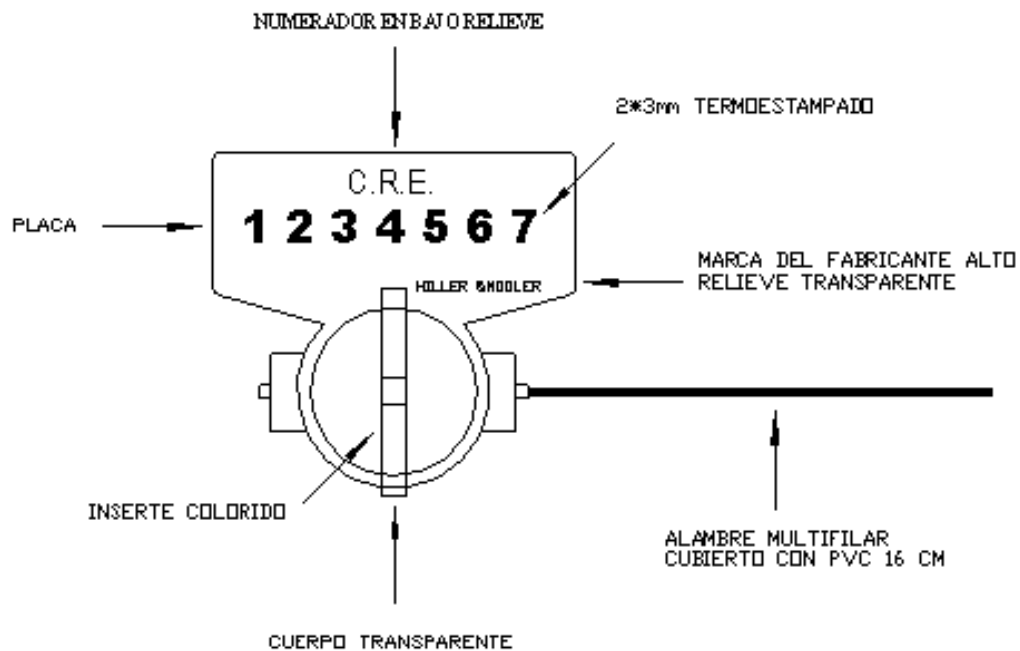
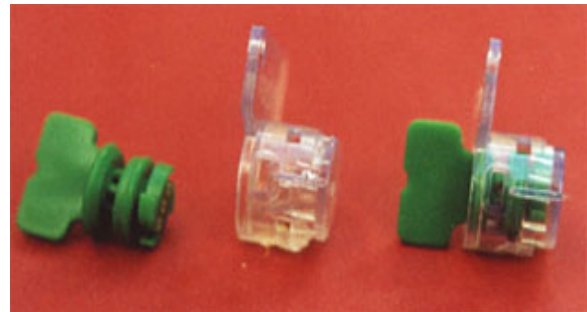
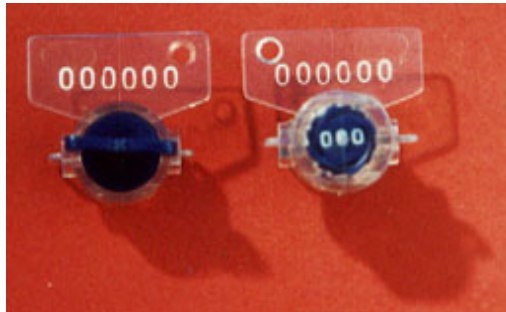




DESCRIPCION GRAFICA DEL PRECINTO



**1.- CARACTERISTICAS:**

**TIPO:** Candado Rotatorio (Twist lock)

**COLOR:** Se indica en tabla adjunta

**NUMERACION:** se indica en tabla adjunta

- Precinto de alta seguridad
- Resistente a rayos Ultra Violeta.
- Vida útil mayor a 15 años.
- Instalación que no requiere de herramienta.
- Fácil aplicación en medidores de energía eléctrica.



## **2.- ESPECIFICACIONES TECNICAS:**

Precinto plástico redondo de dos piezas con engranaje que enrollará en un solo sentido un cable de acero delgado.

Cuerpo externo plástico en **policarbonato transparente** y cuerpo interno plástico con mariposa o aleta descartable en **policarbonato colorido**, resistente a rayos Ultra Violeta.

Con un PESO UNITARIO de Cuerpo = 1,30 gramos. Inserto = 0,90 gramos,

Cable de precintado de acero inoxidable, con dos a cuatro hilos, de 160 mm de largo cubierto con plástico, diámetro total de 0,5 a 1 mm.

En el cuerpo externo, en una placa o aleta transparente llevará TERMOESTAMPADO la sigla CRE en la parte superior y la numeración correlativa con 5 dígitos. Sigla y numeración en bajo relieve color negro

En la parte trasera del cuerpo interno o rotor llevará los tres últimos números correspondiente a su numeración.

Llevará en el cuerpo transparente el nombre del fabricante en alto relieve en letras pequeñas.

Debe conformar a la norma F 946-85, ítem 5, de la ASTM (American Society for Testing and Materials), el fabricante del precinto asegura que ningún sello será producido con numeración duplicado, garantizando así el control de la distribución de los precintos hasta el usuario. Por otra parte el fabricante no debe vender o entregar este tipo de precinto a personas particulares bajo ninguna condición.

## **3.- RANGO DE TEMPERATURA:**

Desde 5° bajo cero hasta 50 °C ambientales, resistiendo la exposición a la luz solar permanente.

## **4.- TENSIÓN de RUPTURA:**

23,5 kilogramos mínimos.

## **5.- EMBALAJE:**

Los precintos deberán ser embalados en bolsas plásticas transparentes y selladas de 50 ó 100 precintos cada una. Cada bolsa llevará un rótulo de identificación con el tipo de precinto, color y la numeración del precinto inicial y final.. Las bolsas se acomodarán en orden progresivo en cajas de cartón de 20 ó 10 bolsas como máximo cada una, también etiquetadas de la misma manera. Cada caja contendrá 1000 precintos. La numeración final de cada caja debe ser múltiplo de 1000 (terminación 000) por lo tanto la primer caja tendrá menos precintos a los especificados para aquellos pedidos que no fueran en múltiplos de 1000. Las etiquetas en las cajas deben estar colocadas tanto en la parte de arriba como en el lado más pequeño de la caja (Preferentemente, el color de las letras debe ser el color del precinto). La dimensión de la caja debe ser de 25, 5 cm de ancho x alto 22,5 cm alto y 31,5 cm de largo +- 10%, con la finalidad de facilitar el almacenaje y distribución de los precintos.